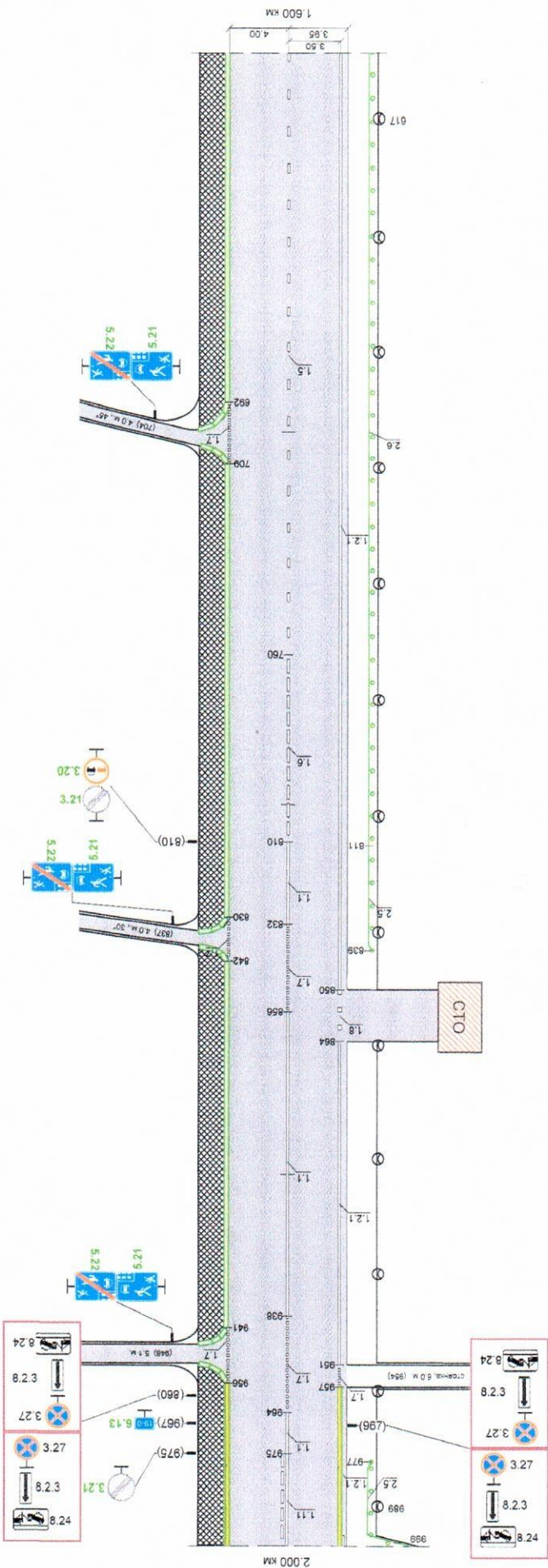


Приложение №1  
к постановлению администрации  
Вилчинского городского округа  
от 04.10.2012 № 870

Тротуарная линия	Н. до (V3)	Н. до (V4)	Н. до (V3)	Н. до (V3)
Ограждающая линия	600 - 747	757 - 839	850 - 864	864 - 951
Ограждающая линия	12.1	1.8	1.2.1	1.2.1
Тротуарная линия	600 - 650	850 - 864	864 - 951	951 - 987



Дорога от поста "Бай-Гай" до КПП "Командатура" (1.600 - 2.000 км), лист № 5

Пешеходная линия	Осуществление	1.5	1.7	1.6	1.1	1.7	1.1	1.1	1.1
Ограждающая линия	600 - 750	652 - 709	760 - 810	810 - 832	830 - 8632 - 8656	860 - 858	941 - 950	964 - 975	975 - 0
Тротуарная линия	1.5	1.7	1.6	1.1	1.7	1.1	1.7	1.1	1.1
Видимая линия	600 - 750	652 - 709	760 - 810	810 - 832	830 - 8632 - 8656	860 - 858	941 - 950	964 - 975	975 - 0
Видимая линия	600 - 750	652 - 709	760 - 810	810 - 832	830 - 8632 - 8656	860 - 858	941 - 950	964 - 975	975 - 0

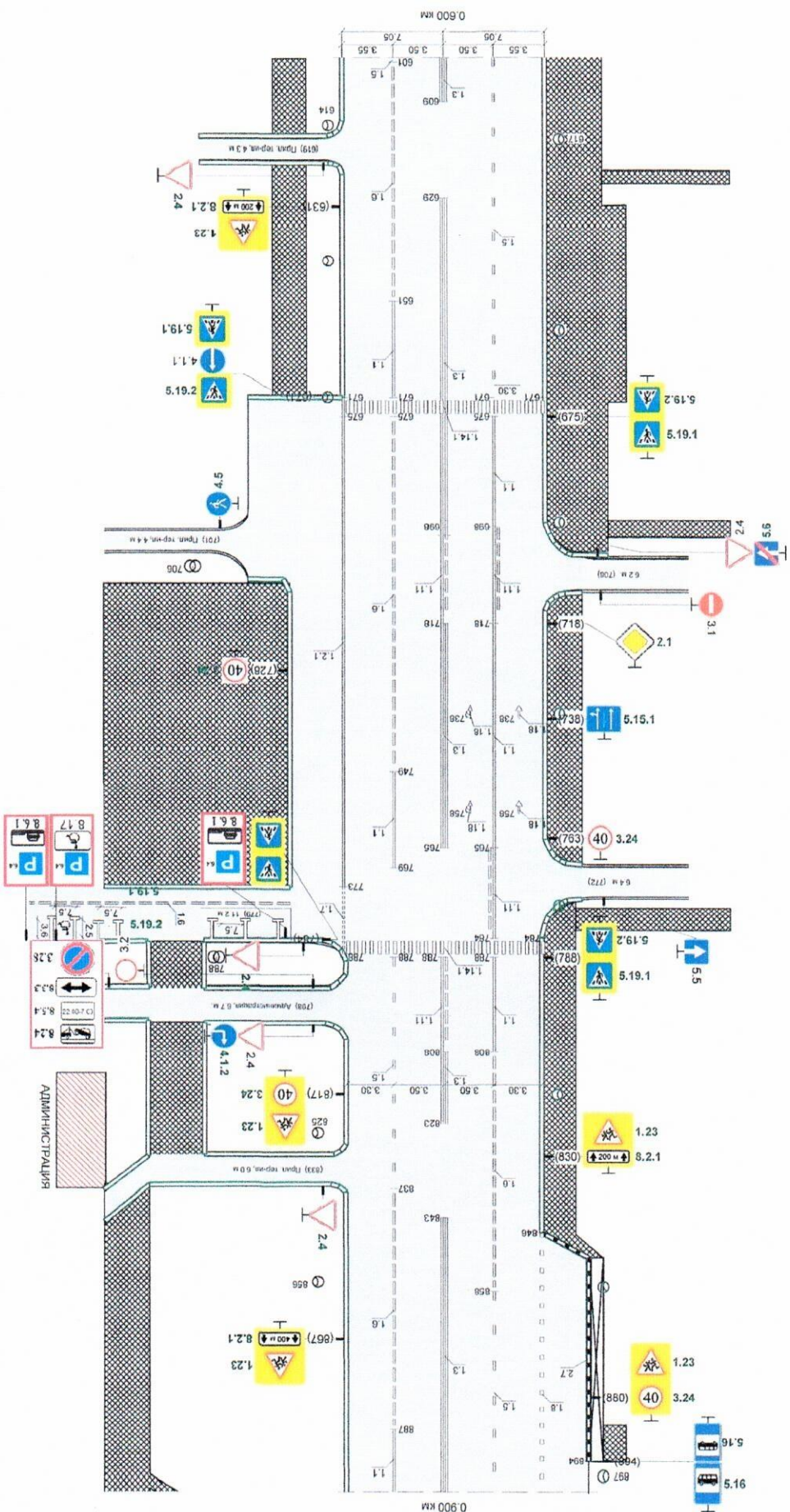
- Листы дорожных знаков





- Новые дорожные знаки

Точка зрения		Ограждение с/п		Ограждение по с/п		Размер		Размер	
2х от осевой		2х от осевой		2х от осевой		1х от осевой		1х от осевой	
1.5		1.5		1.5		1.5		1.5	
600-671		675-698		698-718		718-765		765-808	
1.1		1.1		1.1		1.1		1.1	
845-800		845-800		845-800		845-800		845-800	
845-800		845-800		845-800		845-800		845-800	



Маневренная дорога от кольцевого пересечения с/п (0.600 - 0.900 км), лист № 3

- Новые дорожные знаки



## Половые дорожные знаки

10/14-0000-11

12

OT 14.70.0000 870

- Новые дорожные знаки

Изм. Ковчиг/Ист. N док. Подп. Дата

10/14-011-11

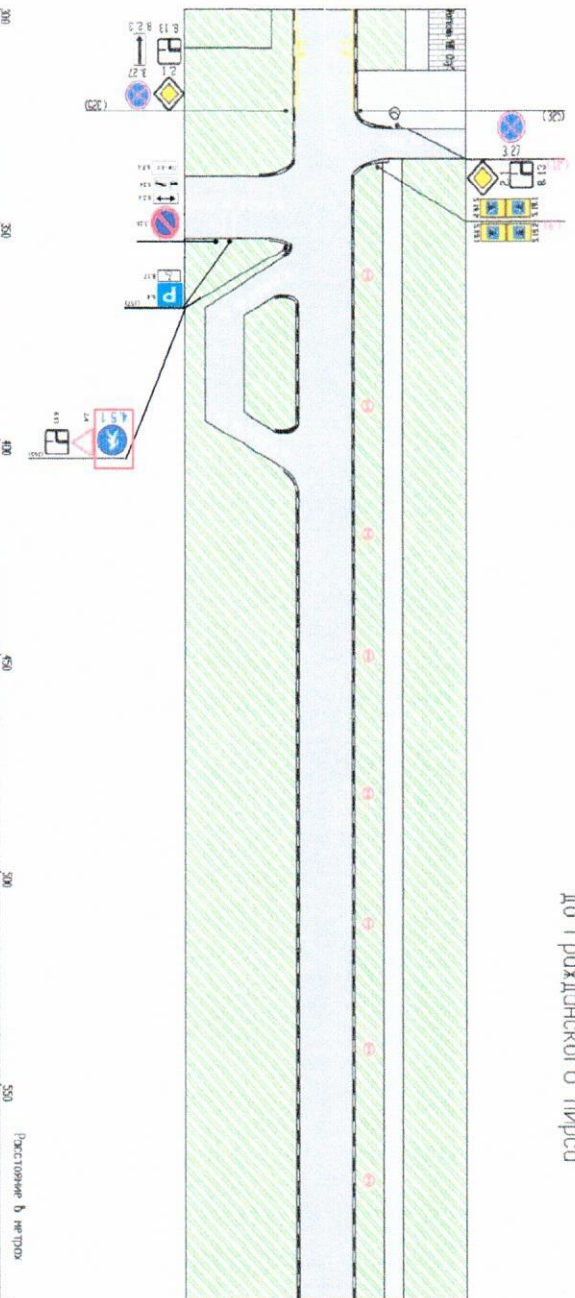
Amct



OT 04.10.2022 № 870

[illegible]

до Гражданского Юриса

[illegible]

## Новые дорожные знаки

OT CH. 10. 2022 № 870

Изм.	Комм.-инст. N	Акт	Иогн.	Акт		20/14-000-П 14	Акт	14